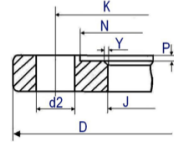
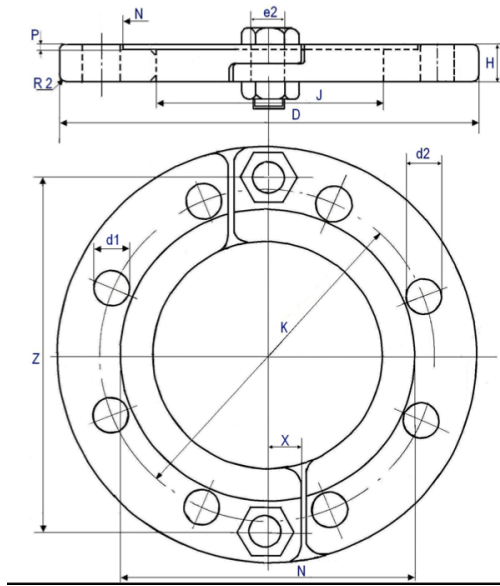


Scheda tecnica

MEZZE FLANGE DIN 28150



MATERIALI

- S355J2G3 sec. DIN EN 10025
- AISI 316L/ ASTM A182 F316L
- ASTM A350 LF2
- altri materiali: su richiesta

FINITURE

- Zincatura a caldo
- Zincatura elettrolitica gialla/bianca
- Passivazione
- Altre finiture: su richiesta

CERTIFICATI

- EN102204 3.1 con tutte le forniture
- EN10204 3.2: su richiesta

DN	D	K	H	J	N	P	X	Y	Z	d1 fori filettati	No. d2	No. e2	PN
15	95	65	12	34	48	2	8	2 x 45°	79	M12	4 x 14	2 - 9	10/16
20	105	75	14	40	60	2	12	2 x 45°	85	M12	4 x 14	2 - 6,5	10/16
25	115	85	14	48	70	2	12	2 x 45°	92	M12	4 x 14	2 - 10	10/16
32	140	100	14	60	80	2	15	2 x 45°	110	M16	4 x 18	2 - 12	10/16
40	150	110	14	66	90	2	15	2 x 45°	120	M16	4 x 18	2 - 12	10/16
50	165	125	16	78	104	2	15	2 x 45°	135	M16	4 x 18	2 - 12	10/16
65	185	145	16	92	124	2	15	2 x 45°	155	M16	4 x 18	2 - 12	10/16
80	200	160	18	108	140	2	15	3 x 45°	170	M16	4 x 18	2 - 12	10/16
100	220	180	18	135	160	2	15	3 x 45°	190	M16	4 x 18	2 - 12	10/16
125	250	210	20	155	190	3	15	3 x 45°	220	M16	4 x 18	2 - 12	10/16
150	285	240	20	188	214	3	18	3 x 45°	250	M20	8 x 22	2 - 14	10/16
200	340	295	24	235	270	3	18	3 x 45°	305	M20	8 x 22	2 - 14	10
250	395	350	26	295	324	3	18	3 x 45°	360	M20	12 x 22	2 - 14	10
300	445	400	30	345	374	3	18	3 x 45°	410	M20	12 x 22	2 - 14	10

Variazioni misure: su richiesta

Ci riserviamo di apportare modifiche senza alcun preavviso