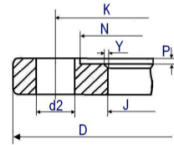
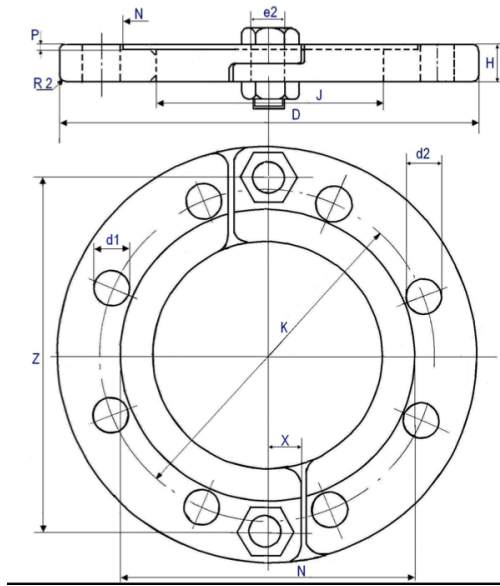


Scheda tecnica

# MEZZE FLANGE ANSI B16.5 - CLASSE 150Lbs



### MATERIALI

- S355J2G3 sec. DIN EN 10025
- ASTM A350 LF2
- AISI 316L / ASTM A182 F316L
- altri materiali: su richiesta

### FINITURE

- zincatura elettrolitica gialla/bianca
- zincatura a caldo
- passivazione
- altre finiture: su richiesta

### CERTIFICATI

- EN 10204 3.1: con tutte le forniture
- EN 10204 3.2: su richiesta

DN	D	K	H	J	N	P	X	Y	Z	d1 fori filettati	No. d2	No. e2	PN
1"	108	79	14	45	63,5	2	12	2x45°	85	1/2"	4x15	2x10	150
1.1/4"	117	89	14	55	73,5	2	15	2x45°	95	1/2"	4x15	2x12	150
1.1/2"	127	98,5	14	63	82,5	2	15	2x45°	105	1/2"	4x15	2x12	150
2"	153	120,5	16	78	104	2	15	2x45°	130	5/8"	4x18	2x12	150
3"	190	152,5	18	105	137	2	15	2x45°	160	5/8"	4x18	2x12	150
4"	229	190,5	20	135	160	3	15	3x45°	195	5/8"	8x18	2x12	150
4.3/8"	229	190,5	26	135	160	3	15	3x45°	195	5/8"	8x18	2x12	150
5"	254	216	30	160	190	3	18	3x45°	220	3/4"	8x22	2x12	150
6"	280	241	25	185	218	3	18	3x45°	250	3/4"	8x22	2x14	150
8"	343	298	28	240	273	3	18	3x45°	310	3/4"	8x22	2x14	150
10"	406	362	32	290	327	3	18	3x45°	365	7/8"	12x25	2x14	150
12"	483	432	35	342	387	3	18	3x45°	435	7/8"	12x25	2x14	150
14"	534	476	40	380	434	3	18	3x45°	475	7/8"	12x28	2x14	150
16"	597	540	40	435	486	3	20	3x45°	535	7/8"	16x28	2x18	150

**Variazioni misure: su richiesta**

*Ci riserviamo di apportare modifiche senza alcun preavviso*